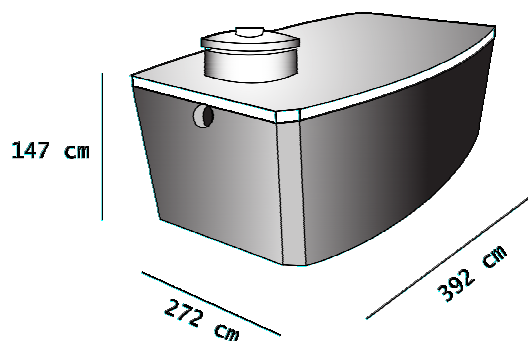


■Przeznaczenie, charakterystyka.

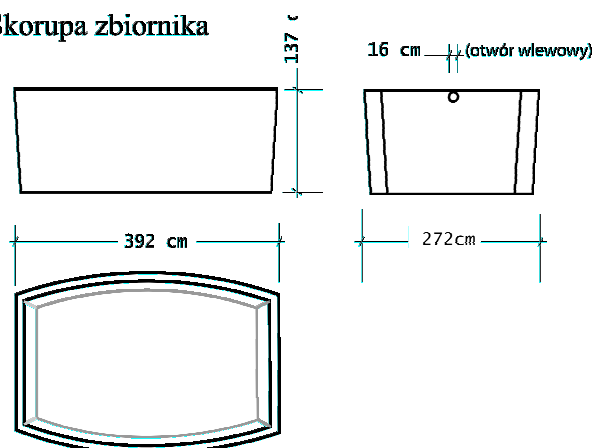
Zbiorniki na ścieki sanitarne są przeznaczone dla budynków usytuowanych na terenach bez kanalizacji sanitarnej. Maksymalne obciążenie płyty stropowej zbiorników (ciężar gruntu nasypowego, ciężar nawierzchni, obciążenie zmienne w wartości charakterystycznej) wynosi 25 kN. Istnieje możliwość wykonania zbiorników dostosowanych do indywidualnych potrzeb i uwarunkowań

Izolacja zewnętrzna: podwójna warstwa Izolbet A
otwór wlotowy: standardowo (fi) 160mm z uszczelką gumową

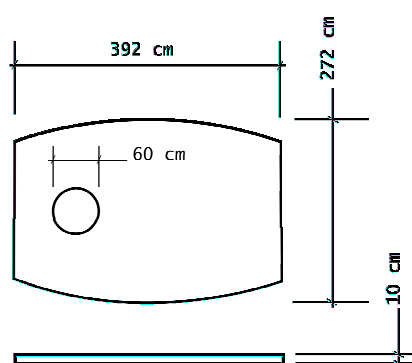
■Wymiary gabarytowe (cm).



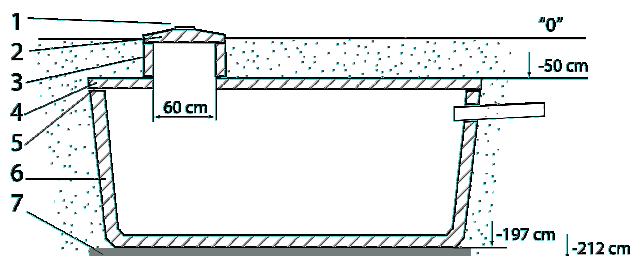
■Skorupa zbiornika



■Płyta pokrywowa



■Sposób zabudowy w wykopie




1. pokrywka metalowa
2. płyta włazowa
3. kominek inspekcyjny
4. płyta pokrywowa
5. łączenie na zaprawie wodoszczelnej
6. zbiornik
7. podsypka piaskowa

■Płyta włazowa, pokrywa, kominek włazowy



średnica płyty: 72 cm, wysokość: 5-11 cm,
waga: 60 kg, średnica otworu: 23,5 cm

wysokość elementu
kominka: 25 cm

| | | | | | |
|---|------------------------------------|--|--|---|-------|
| Pracownia Projektowa J&J Sp. z o.o. ul. Zielona 6 24-100 Puławy tel. kom. 667 633 003, 667 433 026 | | |  IS-4 | Branda SANITARNA | Skala |
| Projektant: inż. Krzysztof Buczyński | Instalacje sanitarne 142/Tbg/98 | Inwestor Państwowe Gospodarstwo Leśne Lasy Państwowe Nadleśnictwo Brzeziny w Kaletniku ul. Główna 3 95-040 Kolutzki | | Adres budowy Budynek mieszkalny jednorodzinny ul. Leśna 17A 95-020 Janówka | |
| Asystent projektanta: mgr inż. Maciej Kolasa | ----- | Rodzaj projektu PROJEKT WYKONAWCZY | | | |
| | | Tytuł rysunku Karta katalogowa zbiornika | | | |
| Imię i nazwisko: | Specjalność / Nr uprawnień | Podpis: | | Data opracowania: 20 maj 2021r. | |